






Комплектация фурнитурой ШГ 450/500/500с/600/600с

Корпус

Обозначение	Наименование	Кол-во
	Петля накладная	2 шт
	Газлифт	1 шт
	Навес регулируемый	2 шт
	Крепежная полоса 100мм	2 шт
	Евровинт	8 шт
	Стяжка межсекционная	2 шт
	Шуруп 4x30	4 шт
	Шуруп 4x16	10 шт
	Заглушки	9 шт
	Гвозди	20 шт
	Шуруп 4x13***	5 шт

Фасад

	Ручка*	1 шт
	Винт для ручки	1 шт/2 шт
	Шуруп 4x13	7 шт
	Кляймер для стекла	6 шт
	Шуруп 4x16**	4 шт

* Ручка может отличаться от изображения или отсутствовать в комплекте, в зависимости от выбранного вами вида фасада. Количество винтов для ручек зависит от вида ручки.

** Шуруп 4x16 только для ЛДСП фасадов.

*** Петли к створке МДФ крепятся шурупами 4x13.

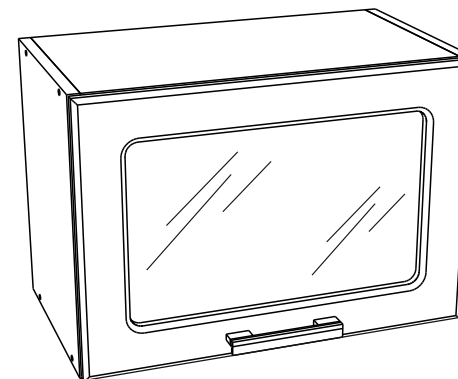
ГАРАНТИЙНЫЕ ОБЯЗАТЕЛЬСТВА

1. Изготовитель гарантирует соответствие мебели требованиям ГОСТ 16371-2014, 19917-2014 при соблюдении условий транспортировки, хранения, сборки (для мебели, поставляемой в разобранном виде), эксплуатации.
2. Гарантийный срок эксплуатации мебели - 3 года. Гарантийный срок исчисляется со дня продажи мебели. Срок службы - 15 лет.
3. Производитель оставляет за собой право на внесение изменений в детализацию изделия, состав, вид и комплектность фурнитуры.
4. Производитель не может гарантировать качество изделия в случае непрофессиональной сборки или неправильной эксплуатации изделия.

<http://www.sv-mebel.ru>



SV-МЕБЕЛЬ
МЕБЕЛЬНАЯ ФАБРИКА



Кухонный гарнитур

ШГ 450

ШГ 500/500с

ШГ 600/600с

Шкаф навесной (горизонт.)

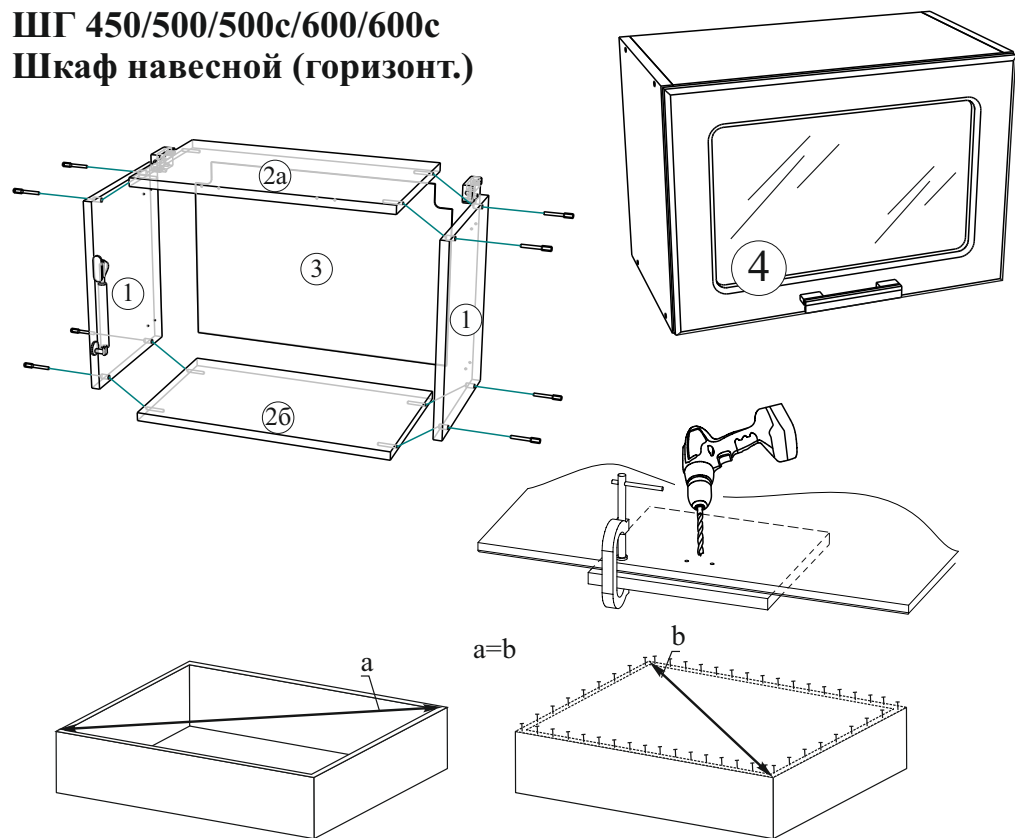
450/500/600x360x296 (ШxВxГ)



Уважаемые покупатели! Идеального качества сборки можно добиться только путем привлечения **ПРОФЕССИОНАЛЬНОГО** (толкового) сборщика мебели. Если Вы все-таки приняли решение собрать мебель самостоятельно - настоятельно рекомендуем руководствоваться видеоуроком по сборке мебели на сайте www.sv-mebel.ru в разделе «Покупателям».

Все замечания и пожелания присылайте по адресу sv-mebel@inbox.ru, они будут рассмотрены **НЕЗАМЕДЛИТЕЛЬНО**.

ШГ 450/500/500с/600/600с Шкаф навесной (горизонт.)

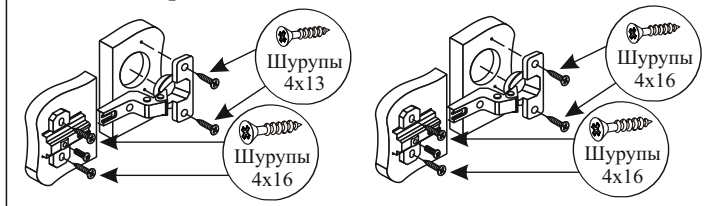


Внимание!

Петли к створке МДФ крепятся шурупами 4x13
Петли к створке ЛДСП крепятся шурупами 4x16

Створка МДФ

Створка ЛДСП



После сборки рекомендуем повесить на стену все шкафы, отрегулировать их при помощи навесов и скрепить их межсекционной стяжкой (отверстие под стяжку сверлится самостоятельно сверлом Ø 5-6мм), повесить фасады.

Внимание! Для предотвращения образования сколов в процессе самостоятельной сверловки отверстий необходимо использовать сверло по дереву, а также подкладывать со стороны выхода сверла из отверстия кусок ДСП.

Производитель оставляет за собой право вносить конструктивные изменения, улучшающие эксплуатационные свойства изделия, без извещения потребителя.

№	Наименование	Размер			Кол-во	№ упак
		450	500	600		
1	Боковая стенка	360x280			2	1
2	Вязка	418x280	468x280	568x280	2	1
3	ЛДВП	447x357	497x357	597x357	1	2
4	Фасад	447x356	497x356	597x356	1	2
	Стекло*		406x266	506x266	1	2

Порядок сборки

Прежде чем приступить к сборке, необходимо ознакомиться с инструкцией и убедиться в правильности полученных вами комплектующих деталей, наличии крепежной фурнитуры, уяснить значение каждой детали, после этого разложить детали в той последовательности, в которой будет собираться изделие.

Для сборки понадобятся отвертки (плоская и крестовая), ключ для евровинта, либо шуруповерт с крестовой и шестигранной насадками (№2, №4), молоток, рулетка. Сборку следует производить на горизонтальной твердой поверхности, застеленной тканью или упаковочной тарой. Полы должны быть ровными.

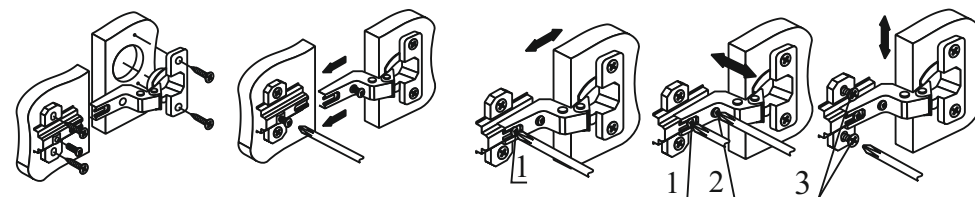
Начните сборку с каркаса. Приверните петлевые планки шурупами 4x16, установите регулируемые навесы закрепив их при помощи шурупов 4x30. С помощью евровинтов скрепите детали № 1,2 относительно друг друга, согласно схеме сборки.

Замерьте рулеткой две диагонали собранного каркаса, как указано на рисунке, размеры должны быть равными, и с помощью гвоздей закрепите заднюю стенку из ЛДВП к каркасу. Помните, что от этого зависит правильность работы створок.

Приступайте к навешиванию фасадов. В зависимости от материала фасада приверните петли на шурупы согласно рисунку. Петли позволяют регулировать положение створок относительно корпуса изделия. Если нижняя часть створки отстает, нужно ослабить винт 1 и сдвинуть створку, а затем затянуть винт 1.

Если створка наклонена вниз, нужно ослабить винт 1 и выправить наклон створки винтом 2, а затем затянуть винт 1.

Створки можно регулировать по высоте с помощью шурупов 3.



После установки фасада закрепите газлифт шурупами входящими в комплект к одной из боковых стенок шкафа.

* - стеклами комплектуются модуль ШГ500с и ШГ600с.

Упаковываются с фасадами.