




Комплектация фурнитурой С600яс/800яс

Корпус	Обозначение	Наименование	Кол-во
		Петля накладная	4 шт
		Направляющие шариковые п/в 450мм	1 комп
		Опора круглая 100	2 шт
		Опора чёрная 100	2 шт
		Евровинт	8 шт
		Евроключ	1 шт
		Полкодержатель	4 шт
		Стяжка межсекционная	2 шт
		Шуруп 4x45	8 шт
		Шуруп 4x30	6 шт
		Шуруп 4x16	38 шт
		Шуруп 4x13***	9 шт
		Заглушки	5 шт
		Гвозди	50 шт

Фасад

	Ручка*	3 шт
	Винт для ручки	3 шт/6 шт
	Шуруп 4x16**	8 шт

* Ручка может отличаться от изображения или отсутствовать в комплекте, в зависимости от выбранного вами вида фасада. Количество винтов для ручек зависит от вида ручки.

** Шуруп 4x16 только для ЛДСП фасадов.

*** Петли к створке МДФ крепятся шурупами 4x13.

Роликовые направляющие к боковым стенкам крепятся шурупами 4x13.

ГАРАНТИЙНЫЕ ОБЯЗАТЕЛЬСТВА

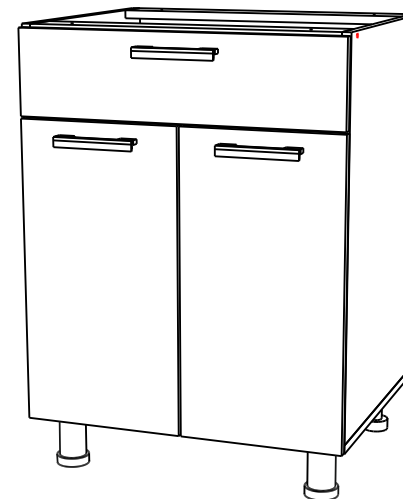
1. Изготовитель гарантирует соответствие мебели требованиям ГОСТ 16371-2014, 19917-2014 при соблюдении условий транспортировки, хранения, сборки (для мебели, поставляемой в разобранном виде), эксплуатации.
2. Гарантийный срок эксплуатации мебели - 3 года. Гарантийный срок исчисляется со дня продажи мебели. Срок службы - 15 лет.
3. Производитель оставляет за собой право на внесение изменений в детализацию изделия, состав, вид и комплектность фурнитуры.
4. Производитель не может гарантировать качество изделия в случае непрофессиональной сборки или неправильной эксплуатации изделия.

<http://www.sv-mebel.ru>



SV-МЕБЕЛЬ

МЕБЕЛЬНАЯ ФАБРИКА



Кухонный гарнитур С600яс, С800яс Стол-рабочий 600/800 (с ящиком и створкой)

со столешницей 600/800x850x600 (ШxВxГ)
без столешницы 600/800x824x506 (ШxВxГ)



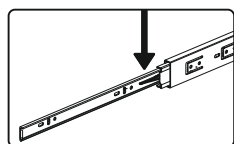
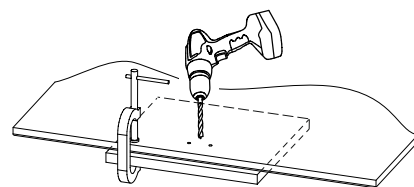
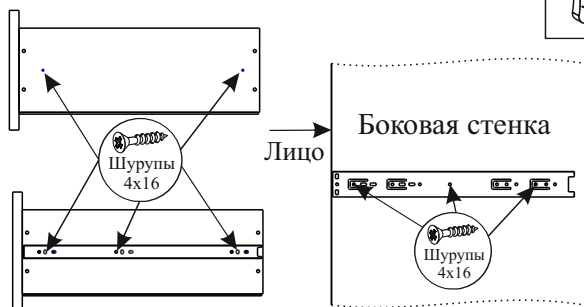
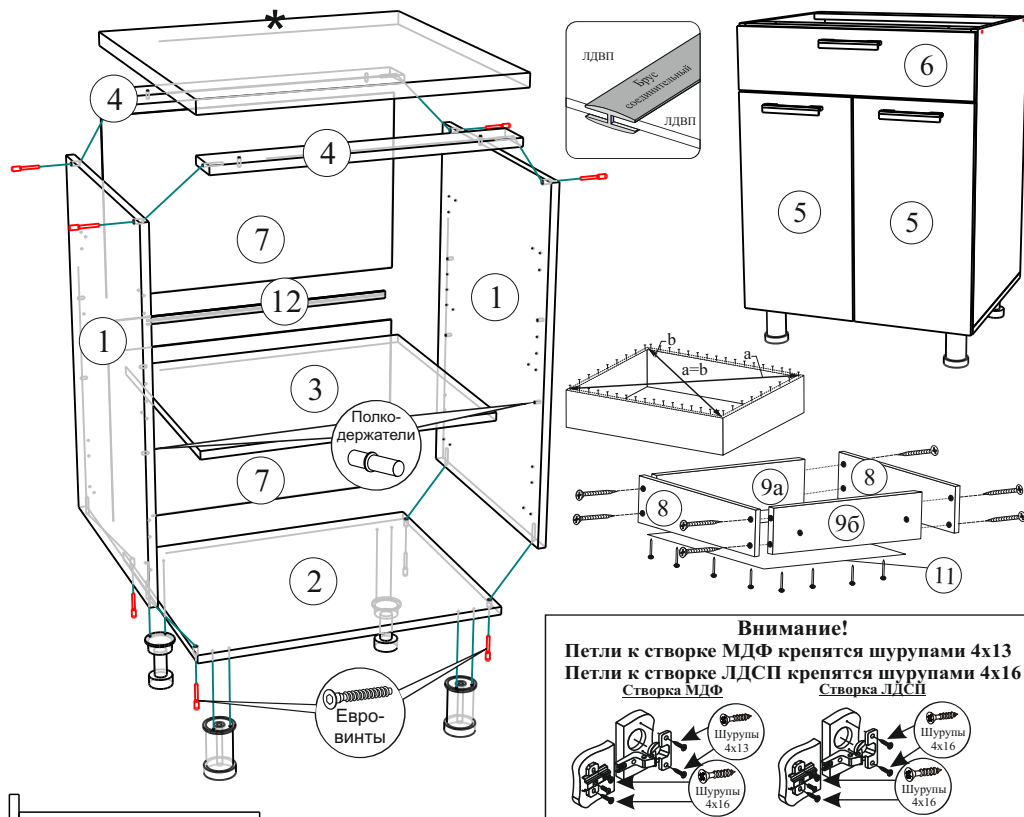
Уважаемые покупатели! Идеального качества сборки можно добиться только путем привлечения **ПРОФЕССИОНАЛЬНОГО (толкового) сборщика мебели.**



ОСТОРОЖНО! Во избежание сколов и порчи деталей будьте аккуратны во время сборки.

Все замечания и пожелания присылайте по адресу sv-mebel@inbox.ru, они будут рассмотрены **НЕЗАМЕДЛИТЕЛЬНО.**

С 600яс/800яс Стол-рабочий (с ящиком и створкой)



Для удобства монтажа, предварительно разбейните телескопический механизм направляющей, нажав на рычаг. Широкая часть направляющей предназначена для крепления к корпусу изделия, узкая - к корпусу ящика.

После сборки рекомендуем выставить по месту все столы, отрегулировать высоту с помощью опор, скрепить их межсекционной стяжкой (отверстие под стяжку сверлится самостоятельно сверлом Ø 5-6мм), затем закрепить столешницу отступив вперед от боковой стенки **50мм**, навесить фасады.

Производитель оставляет за собой право вносить конструктивные изменения, улучшающие эксплуатационные свойства изделия, без извещения потребителя.

№	Наименование	Размер		Кол-во	№ пак
		600	800		
1а,б	Боковая стенка	708x490	708x490	2	1
2	Крышка	600x490	800x490	1	1
3	Полка	568x480	768x480	1	1
4	Планка	568x74	768x74	2	1
5	Створка	556x297	556x397	2	2
6	Накладка	156x597	156x797	1	2
7	ЛДВП	360x597	360x797	2	2
8	Боковая ящика	450x100	450x100	2	1
9а,9б	Торцевая ящика	510x100	710x100	2	1
11	ЛДВП	539x447	739x447	1	2
12	Брус соединит.	567	767	1	1

Порядок сборки

Прежде чем приступить к сборке, необходимо ознакомиться с инструкцией и убедиться в правильности полученных вами комплектующих деталей, наличии крепежной фурнитуры, уяснить значение каждой детали, после этого разложить детали в той последовательности, в которой будет собираться изделие.

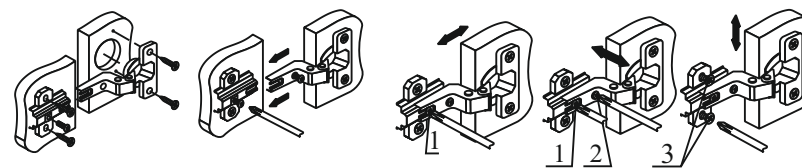
Для сборки понадобятся отвертки (плоская и крестовая), ключ для евровинта, либо шуруповерт с крестовой и шестигранной насадками (№2, №4), молоток, рулетка. Сборку следует производить на горизонтальной твердой поверхности, застеленной тканью или упаковочной тарой. Полы должны быть ровными.

Начните сборку с каркаса. В отверстия установите направляющие, полкодержатели, приверните петлевые планки. С помощью евровинтов скрепите детали №1,2,4 относительно друг друга, согласно схеме сборки. Замерьте рулеткой две диагонали собранного каркаса, как указано на рисунке, размеры должны совпадать, и с помощью гвоздей закрепите задние стенки из ЛДВП к каркасу, дополнительно используя соединительный брус. Помните, что от этого зависит правильность работы створок и выдвижных ящиков. Установите опоры. Столешница* крепится с помощью шурупов 4x30, через планки (дет.№4).

Соберите выдвижной ящик согласно рисунку, соблюдая диагональ, закрепите ЛДВП гвоздями. Приверните направляющие на шурупы 4x16. Наживите накладку ящика к торцевой при помощи шурупов 4x30, отрегулируйте положение накладки относительно боковых стенок и соседних створок или накладок ящиков, и окончательно зафиксируйте шурупами.

Навесьте створку на петли. В зависимости от материала фасада приверните петли на шурупы согласно рисунку. Петли позволяют регулировать положение створок относительно корпуса изделия. Если нижняя часть створки отстает, нужно ослабить винт 1 и сдвинуть створку, а затем затянуть винт 1.

Если створка наклонена вниз, нужно ослабить винт 1 и выправить наклон створки винтом 2, а затем затянуть винт 1. Створки можно регулировать по высоте с помощью шурупов 3.



*Столешница поставляется отдельно. Производитель не несет ответственности за любые изменения в целостности столешницы. Все, самостоятельно, спиленные, просверленные и фрезерованные участки следует обработать герметиком, во избежание попадания влаги и вздутия поверхности столешницы.